



RAHT Tubes d'évacuation en PVC.C PVC.C afvoerbuizen

BENOR

résistance au feu classe
brandklasse

M1

avec label BENOR de conformité
pour les tubes et accessoires suivant la norme
NBN EN 1566-1
pour l'évacuation domestique, sans
pression, d'eaux très chaudes (jusqu'à 95°C)
teinte: beige RAL 7032, marqués rouge
longueurs: 4 m, deux bouts lisses.

met BENOR merk van overeenkomstigheid
met de norm NBN EN 1566-1
voor buizen en toebehoren
voor huisafvoer, zonder druk,
van zeer heet water (tot 95°C)
kleur: beige RAL 7032, rood gemerkt
lengten: 4 m, twee gladde einden.

Tubes – Buizen

Dimensions / Afmetingen D x e min.	Code	Poids/Gewicht g/m	Botte/Bundels m	m/pal	€/m
32 x 1,8	6040212	284	76	2508	2,32
40 x 1,8	6041212	359	76	1064	3,16
50 x 1,8	6042212	453	28	924	3,87
75 x 1,8	6043212	689	20	352	5,41

Caractéristiques

- système avec marque BENOR
- PVC-C = PVC surchloré
- résistance chimique
- résistance mécanique
- résistance thermique
- rapidité de pose
- espacement des colliers 75 cm en horizontale sans flèche
- joint à lèvres prélubrifié pour les accessoires
- classe résistance au feu M1

Eigenschappen

- systeem met BENOR merk.
- PVC-C = nagechloreerd PVC
- chemische resistentie
- mechanische resistentie
- thermische resistentie
- plaatsingsnelheid
- beugelafstand 75 cm in horizontale lijn
- voorgesmeerde lipdichting voor toebehoren met steekmof
- brandklasse M1

RABHT - RAHT

Accessoires en PVC.C à emboîter et à coller
PVC.C toebehoren met steekmof en te lijmen

BENOR

NBN EN 1566-1

Coudes – Bochten

Type	Ø	Code	p-st./carton	p-st./pal	€/p-st.
RA 1 B HT 87°30	32	4024250	80	3200	1,69
	40	4025250	50	2000	2,10
	50	4026250	35	1400	2,44
	75	4027250	25	450	3,91



RA 2 B HT 67°30	32	4040250	100	4000	2,13
	40	4041250	75	3000	2,53
	50	4042250	40	1600	2,98
	75	4043250	12	480	4,21



RA 3 B HT 45°	32	4056250	120	4800	1,69
	40	4057250	70	2800	1,94
	50	4058250	40	1600	2,26
	75	4059250	35	630	3,67



Embranchements – Vertakkingen

RA 5 B HT 45°	32	4126250	60	2400	2,63
	40	4127250	35	1400	2,88
	50	4128250	20	800	3,74
	75	4129250	25	300	6,11



RA 7 B HT 87°30	32	4080250	70	2800	2,60
	40	4081250	40	1600	2,88
	50	4082250	20	800	3,16
	75	4083250	18	324	6,08



Embranchements réduits – Verloopvertakkingen

RA 33 B HT 87°30	40/32	4095250	45	1400	3,47
	50/40	4097250	30	1200	4,01
	75/50	4099250	25	450	7,73




RA 34 B HT 45°	40/32	4141250	45	1800	3,47
	50/40	4143250	25	1000	4,01
	75/50	4145250	20	360	6,81



RABHT - RAHT

Accessoires en PVC.C à emboîter et à coller PVC.C toebehoren met steekmof en te lijmen

Manchons de dilatation – Expansiemoffen

Type	Ø	Code	p-st./carton	p-st./pal	€/p-st.
	32	4000250	60	2400	2,35
	40	4001250	50	2000	2,71
	50	4002250	35	1400	3,15
	75	4003250	16	640	3,85


Réductions - Verloopstukken

RA 14 B HT	40/32	4178100	180	-	2,66
	50/32	4179100	80	-	3,53


concentrique / teinte RAL 7037

centrisch / kleur RAL 7037

Manchons – Moffen

	32	4008200	150	6000	1,11
	40	4009200	100	4000	1,26
	50	4010200	60	2400	1,62
	75	4011200	24	360	2,15

Réductions – Verloopstukken

	40/32	4180200	180	-	1,21
	50/32	4181200	80	-	1,91
	50/40	4182200	120	-	1,91
	75/40	4183200	50	-	3,61
	75/50	4184200	40	-	3,85

Collets – Kraagstukken

	32	4188200	150	-	1,07
	40	4189200	100	-	1,11
	50	4190200	60	-	1,53

RABHT - RAHT

Accessoires en PVC.C à emboîter et à coller
PVC.C toebehoren met steekmof en te lijmen

BENOR

NBN EN 1566-1

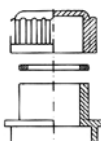
Raccords PVC.C-métal – Overgangsstukken PVC.C-metaal

Type	Ø	Code	p-st./carton	p-st./pal	€/p-st.
HT-AS droit – recht	32x1"	5561200	80	4800	2,99
	40x5/4"	5562200	40	2400	3,35
	40x6/4"	5563200	40	2400	3,35
	50x5/4"	5564200	40	2400	4,23
	50x6/4"	5565200	40	2400	4,23
	50x2"	5566200	20	1200	4,23



Bouchons – Stoppen

RA 26 ABS	32x1"	4131200	150	-	1,36
	40x1"	4132200	125	-	1,56
	50x1"	4133200	90	-	1,76



utilisables jusqu'à 90°C (courtes durées)

voor kortstondige temperaturen tot 90°C

Griffon Colle et décapant Lijm en reiniger

HT 110 soudure à froid / Koudlaslijm

Type	Contenu / Inhoud	Code	p-st./carton	€/p-st.
PVC.C/HT 110	0,250 l	2680950	24 pots/bussen	9,91
	0,500 l	2681950	12 pots/bussen	17,06

IMCO CODE CL3.2 UN 1133

liquide, à solvant fort, inflammable (-16°C)

sneldrogend, dunvloeiend, brandbaar (-16°C)

Décapant - Reiniger

GRIFFON	250 ml	2689952	12 boîtes/blikken	5,40
	500 ml	2689951	12 boîtes/blikken	9,60

IMCO CODE 3.2 – UN 1993

Inflammable – Flashpoint -7°C

brandbaar – Flashpoint -7°C